

Les MAISONS des SOLIDARITÉS en Haute-Garonne

MDS NORD TOULOUSAIN

MDS AUCAMVILLE
05 61 37 51 00

MDS BLAGNAC
05 61 71 03 50

MDS BOULOC
05 34 27 94 94

MDS COLOMIERS
05 61 16 82 00

MDS LA SALVETAT-ST-GILLES
05 62 13 08 00

MDS SAINT-JEAN
05 34 25 50 50

MDS TOURNEFEUILLE
05 62 13 67 80

MDS COMMINGES-PYRÉNÉES

MDS SAINT-GAUDENS
05 62 00 98 10

MDS CIERP-GAUD
05 62 00 92 20

MDS SALIES-DU-SALAT
05 61 89 95 00

MDS LAURAGAIS

MDS BALMA
05 61 24 92 20

MDS CASTANET
05 62 71 91 80

MDS REVEL
05 62 16 46 25

MDS VILLEFRANCHE-DE-LAURAGAIS
05 62 71 49 60

MDS SUD-TOULOUSAIN

MDS AUTERIVE
05 61 50 99 10

MDS FROUZINS
05 34 63 03 20

MDS CARBONNE
05 61 97 88 67

MDS MURET
05 62 11 62 40

MDS CAZERES
05 61 98 44 70

MDS TOULOUSE

AMOUROUX-BONNEFOY
05 61 24 92 20

BAGATELLE
05 61 19 06 30

BASSO CAMBO
05 34 60 21 10

BORDEROUGE
05 34 36 17 00

CENTRE
05 34 41 56 00

EMPALOT
05 61 14 76 00

LA FAOURETTE
05 34 60 25 70

LES MINIMES
05 62 72 77 80

PONT-VIEUX
05 62 13 23 00

RANGUEIL
05 61 14 63 33

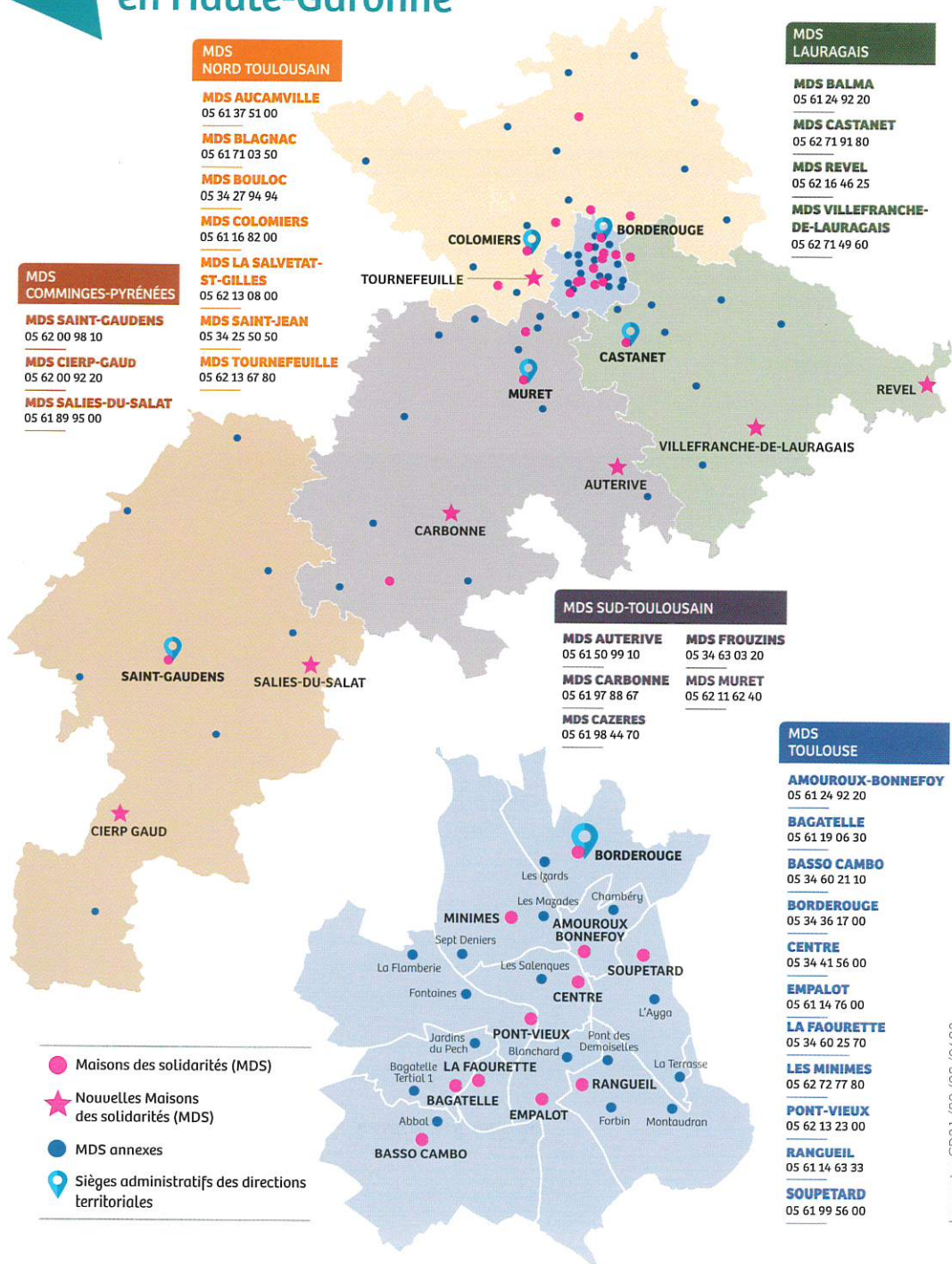
SOUPETARD
05 61 99 56 00

● Maisons des solidarités (MDS)

★ Nouvelles Maisons des solidarités (MDS)

● MDS annexes

📍 Sièges administratifs des directions territoriales



Conseil départemental

LA PROTECTION MATERNELLE ET INFANTILE (P.M.I.)

Des professionnels vous accompagnent au quotidien



VOUS ATTENDEZ UN ENFANT OU AVEZ UN ENFANT DE MOINS DE 6 ANS, VOUS POUVEZ FAIRE APPEL À LA P.M.I. DU CONSEIL DÉPARTEMENTAL.

Ce service est accessible dans toutes les Maisons des Solidarités du Conseil départemental. Il s'adresse aux femmes enceintes, aux parents et aux enfants de 0 à 6 ans. La P.M.I. est informée de votre grossesse et de la naissance de votre enfant.



DIRECTION ENFANCE FAMILLE

Direction Adjointe Protection Maternelle et Infantile

1 boulevard de la Marquette
31090 TOULOUSE CEDEX 9
Tél : 05 34 33 41 24

72 lieux de consultation PMI

GÉOLOCALISATION DES
CONSULTATIONS PMI :


www.haute-garonne.fr

Des professionnels de santé spécialisés

lors de visites à domicile (sages-femmes PMI, infirmières-puéricultrices PMI)

lors de consultations médicales proches de votre domicile (médecins PMI) :

- sont à votre écoute,
- vous apportent conseil, soutien en toute confidentialité, et répondent à vos questionnements concernant
 - la grossesse,
 - la naissance,
 - la vie quotidienne de votre enfant : allaitement, hygiène, sommeil, apprentissage, éveil
 - les différents modes de garde,...

GÉOLOCALISATION DES MODES D'ACCUEIL COLLECTIF ET INDIVIDUEL :  www.haute-garonne.fr

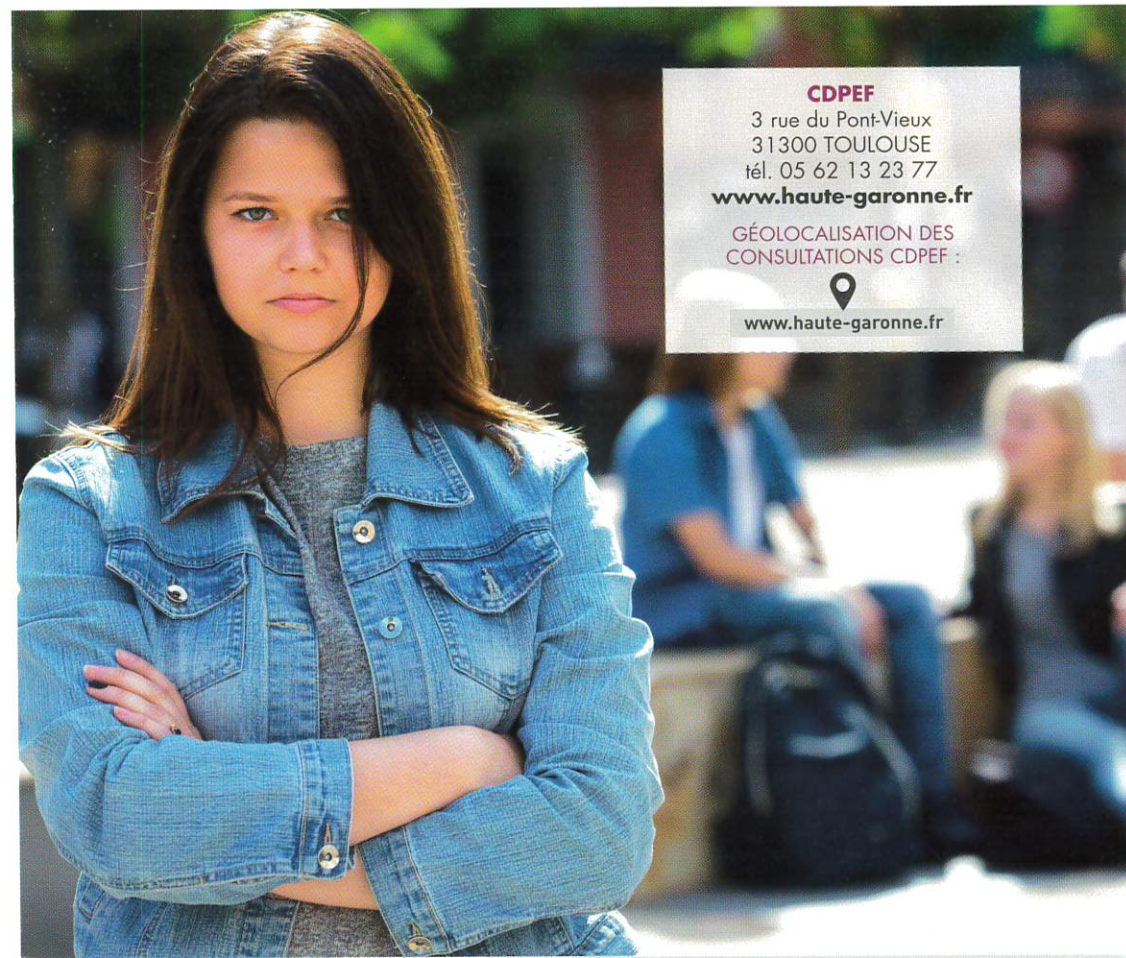
- s'assurent du bon développement de votre enfant jusqu'à 6 ans, de son état de santé et de la mise à jour de ses vaccinations,
- vous orientent si besoin, pour la prise en charge adaptée de votre enfant, vers les professionnels du réseau de soins,
- vous proposent un accompagnement spécifique si besoin.

POUR LES JEUNES ET ADULTES, LA PMI C'EST AUSSI :

Contraception, sexualité, vie conjugale, informations sur les Infections Sexuellement Transmissibles, réalisation des Interruptions volontaires de grossesse médicamenteuses.

Le Centre départemental de planification et d'éducation familiale (CDPEF) (médecins, sages-femmes) vous propose :

- des consultations médicales relatives à la contraception, avec prescriptions et délivrances des moyens de contraception, ainsi que le suivi gynécologique nécessaire. Le respect du secret est assuré pour les mineures qui le souhaitent.
- une écoute et des entretiens, gratuits et anonymes, en cas de difficultés familiales et conjugales,
- la réalisation des lvg médicamenteuses dans les termes prévus par la loi.




CDPEF

3 rue du Pont-Vieux
31300 TOULOUSE
tél. 05 62 13 23 77

www.haute-garonne.fr

GÉOLOCALISATION DES
CONSULTATIONS CDPEF :


www.haute-garonne.fr